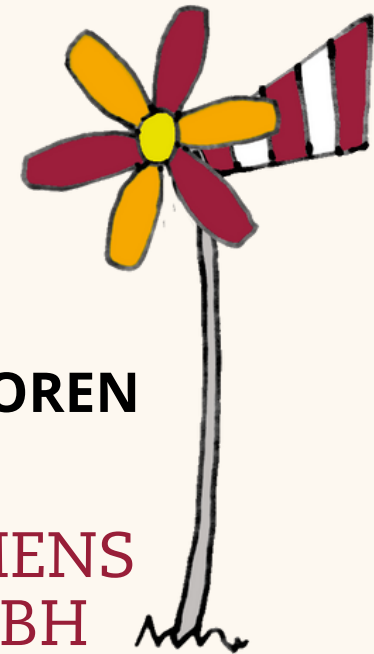




Bürgerstiftung Pfalz



EINE LEBENSWERTE WELT BRAUCHT INVESTOREN

FÖRDERUNG DES SOZIALUNTERNEHMENS
STIFTSGUT KEYSERMÜHLE GEM. GMBH

DER SOCIAL INVESTFONDS DER BÜRGERSTIFTUNG PFALZ



Bürgerstiftung Pfalz



EINE GELDANLAGE MIT MEHRWERT

Das inklusive Naturhotel und Tagungshaus Stiftsgut Keysermühle hat schon viel erreicht: etliche Menschen mit schwerer Behinderung haben hier einen unbefristeten Arbeitsplatz gefunden, an dem sie gleichberechtigt und bei gleicher Entlohnung gesellschaftliche Anerkennung und Inklusion erfahren.

Doch der integrative Ansatz ist lange nicht der einzige Mehrwert des Sozialunternehmens. Es dient der Gesellschafterin, der Bürgerstiftung Pfalz als Plattform und Treffpunkt von Menschen und Organisationen, die an innovativen und unkonventionellen Lösungen von gesellschaftlichen Problemen arbeiten wollen: Vertreter von Dörfern mit innovativen Dorfentwicklungskonzepten, Unternehmern, die ihre Unternehmen nachhaltig, gesundheitsbewusst und familienfreundlich führen wollen, soziale Einrichtungen, die sich um neue Konzepte zur Steigerung der Bildungsgerechtigkeit kümmern, Menschen, die alternative Wirtschaftssysteme entwickeln und sich für den Erhalt der Umwelt einsetzen.

Kurz: Das Stiftsgut Keysermühle ist Grundlage für eine hoch produktive Entwicklungsabteilung einer nachhaltigen Gesellschaft. Es verdient es, von einer klugen Gesellschaft, die Möglichkeit zu erhalten, ihr eigenes Auskommen nachhaltig und dauerhaft zu erwirtschaften.

DER MEHRWERT AUF EINEN BLICK

SOZIALER MEHRWERT

Unbefristete Arbeitsplätze für Menschen mit schwerer Behinderung, faire Arbeitsbedingungen mit vielen Beteiligungsstrukturen und Gestaltungsspielraum

ÖKOLOGISCHER MEHRWERT

Energie- und ressourcenschonende, umwelt-bewusste Unternehmensführung, großer Naturpark mit naturnahem Spielbereich und Bauerngarten.

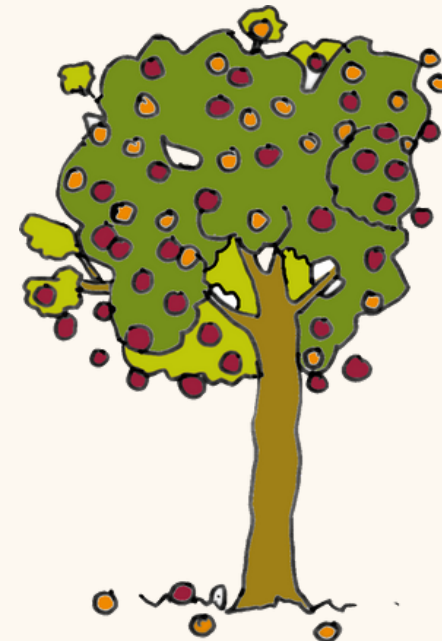
ÖKONOMISCHER MEHRWERT

Förderung regionaler Wirtschaftskreisläufe, innovative Finanzierungsformen durch Mikrodarlehen, Leih- und Schenkgemeinschaften, Stiftungsdarlehen und Förderung von Bürgerbeteiligung und-verantwortung.



INNOVATIONSKRAFT

Plattform und Entwicklungswerkstatt für Unternehmerinnen und Unternehmer, Vertreterinnen und Vertreter von Gemeinden, Kommunen und Organisationen, Bürgerinnen und Bürger durch eigene Akademieangebote, Dienstleistungen und ideale Tagungsbedingungen.



SITCHWORT INKLUSIONSBETRIEB

Das Stiftungsgut Keysermühle gem. GmbH ist ein Integrationsbetrieb.

Das sind (fast) normale Unternehmen. Sie bieten Arbeitsplätze für Menschen mit Behinderung, die ohne eine besondere Unterstützung oder einen besonderen Rahmen nicht in der Lage sind, sich auf dem allgemeinen Arbeitsmarkt zu behaupten.

In diesem Sinne sind sie „soziale Unternehmen“. Gleichwohl bewegen sie sich im wirtschaftlichen Wettbewerb. Und fordern von ihren Beschäftigten mit Handicap ein Maß an Leistung, das im Durchschnitt 60 – 70 % einer normalen Leistungsfähigkeit beträgt

In einem gemeinnützigen Integrationsbetrieb müssen mindestens 40% der Beschäftigten eine Behinderung von mindestens 50% aufweisen oder dem gleichgestellt sein.



INKLUSION ALS SOZIALER MEHRWERT

Inklusion wendet sich der Heterogenität von Personen - sei sie aufgrund von ethnischer Herkunft, Geschlechterrolle, körperlicher oder geistiger Behinderung, sozialen Milieus—positiv zu.

Das heißt, eine inklusive Haltung bemüht sich generell, den gesellschaftlichen Umgang mit Unterschieden zu verbessern. Damit ist Inklusion nicht nur eine Frage der Behindertenhilfe, sondern es geht um die aktive Gestaltung des Sozialraums.

Wenn Mitarbeitende, Gäste und Freunde des Hauses beobachten, dass ein Zusammenarbeiten und Zusammenleben trotz aller Unterschiede möglich ist und gemeinsam Ziele erreicht werden können, so schenkt uns diese positive Erfahrung die Chance, einen weiteren Schritt in Richtung einer inklusiven Gesellschaft zu gehen.

SCHÖPFEN AUS DEM FÜLLHORN DER PFALZ

Regionale und saisonale Küche ist im Trend — doch das ist nicht der einzige Antrieb, die Küche des Restaurants nach und nach konsequent danach auszurichten. Die Gesellschafterin — die Bürgerstiftung Pfalz - hat es sich zum Ziel gesetzt, regionale Wirtschaftskreisläufe zu stärken. Der Einkauf bei Großmärkten und nationalen Ketten führt dazu, dass das Geld die Region verlässt und nicht mehr zurückkommt. Das schadet den kleinen und mittleren Betrieben der Region, die dem internationalen Konkurrenzdruck nicht gewachsen sind.

Eine Stärkung der regionalen Wirtschaft wirkt der demographischen Entwicklung entgegen und erhält die Region als attraktiven Lebensraum. Jährlich kauft das Restaurant für gut 170 000 Euro Waren ein. Dabei hat die Küche in den Einkaufsleitlinien folgende Reihenfolge zu beachten: 1. Regional vor Bio. 2. Wenn nicht regional, dann Bio oder fair gehandelt. Regional heißt automatisch auch saisonal. Da nicht alle Produkte zu jeder Jahreszeit hier angebaut werden.

Ziel ist es ein Netzwerk regionaler Lieferanten aufzubauen, die ihre Produktion auf die Bedarfe des Restaurants „freiraum“ abstimmen und die Sicherheit der Abnahme haben. Idealerweise strahlt auch dieses Konzept auf Partnerbetriebe aus, die sich an dem Liefernetzwerk beteiligen, es stärken und der Gastronomie der Region ein eigenes Gesicht geben. So entstünde auch hier ein Mehrwert für die Pfalz.



DEFINITION NACHHALTIGKEIT

“Regenerierbare lebende Ressourcen dürfen nur in dem Maße genutzt werden, wie Bestände natürlich nachwachsen.“ so Konrad Ott vom Sachverständigenrat für Umweltfragen.

Nachhaltigkeit umfasst folgende Aspekte:

- Die ökologische Nachhaltigkeit umschreibt die Zieldimension, Natur und Umwelt für die nachfolgenden Generationen zu erhalten.
- Die ökonomische Nachhaltigkeit stellt das Postulat auf, dass die Wirtschaftsweise so angelegt ist, dass sie dauerhaft eine tragfähige Grundlage für Erwerb und Wohlstand bietet.
- Die soziale Nachhaltigkeit versteht die Entwicklung der Gesellschaft als einen Weg, der Partizipation für alle Mitglieder einer Gemeinschaft ermöglicht.



MITBAUEN AN DER ZUKUNFT

- ... wenn Menschen mit Handicap die Möglichkeit bekommen, einfach dazuzugehören, sowohl beim Arbeiten als auch in ihrer Freizeit.
- ... wenn Bürgerinnen und Bürger Verantwortung übernehmen und ihre Begabungen und ihr Vermögen auch in die Gemeinschaft investieren.
- ... wenn wir nicht mehr Ressourcen verbrauchen als nachwachsen können.
- ... wenn Geld den Menschen dient und für alle da ist.
- ... wenn Unternehmerinnen und Unternehmer ihre Unternehmen nach Aspekten der Nachhaltigkeit führen.
- ... wenn Bürgerinnen und Bürger gemeinsam innovative Lösungen für aktuelle gesellschaftliche Probleme entwickeln.
- ... dann haben wir unser Ziel erreicht.

Bis dahin lade ich Sie ein, mitzubauen an einer Gesellschaft, in der jede und jeder auf seine/ihre Weise Verantwortung übernimmt und seinen/ihren Teil dazu beiträgt, dass wir die Gesellschaft lebenswert, zukunftsfähig und vielfältig weiterentwickeln.

DANKE!



Christiane Steinmetz



MEHR INKLUSION - EIN GEWINN FÜR ALLE

Weitere inklusive Projekte sind bereits am Start und in der Planung. Sie ergänzen und erweitern die Möglichkeiten für Menschen mit Beeinträchtigung gleichgestellt und selbst bestimmt an der Arbeitswelt teilzuhaben.



Strohballenhaus
Kaiserbachermühle



Blockhütte Marienthal



Burgschänke Landeck



Stiftsgut Keysermühle

STIFTSGUT KEYSERMÜHLE GEM. GMBH - BAHNHOFSTR. 1 - 76889 KLINGENMÜNSTER
TELEFON: 06349/99 39 0 - FAX: 06349/99 39 99 - WWW.STIFTSGUT-KEYSERMUEHLE.DE



KURZPROFIL SOZIALUNTERNEHMEN

RECHTSFORM	gemeinnützige GmbH
STANDORT	Rheinland-Pfalz
UNTERNEHMENSKONZEPT	Das inklusive Naturhotel Stiftsgut Keysermühle gem. GmbH zeichnet sich durch seinen gesellschaftlichen Mehrwert im sozialen, ökologischen Bereich aus. 40% der Mitarbeitenden sind Menschen mit schwerer Behinderung, die durch einen gleichberechtigten Arbeitsplatz einen Platz in der Gesellschaft gefunden haben. Durch seinen nachhaltigen Ansatz in der Produktbeschaffung, der Energieversorgung und der Bürgerbeteiligung schafft es ökologische und ökonomische Kreisläufe. Mit der Bürgerakademie wird das Haus zur Plattform für innovative Mitgestaltende der Gesellschaft.
HÖHE DER FONDSEINLAGE	200.000 - 300.000 Euro
AUSSCHÜTTUNG	3 % Zinsen p.a.



Bürgerstiftung Pfalz



DIE BÜRGERSTIFTUNG PFALZ ALS GESELLSCHAFTERIN

Die Bürgerstiftung Pfalz hat es sich zum Ziel gesetzt, Impulse zur nachhaltigen Entwicklung der Pfalz zu setzen und die Kräfte der Innovation zu mobilisieren. Die inhaltlichen Schwerpunkte liegen bei der Verbesserung der Bildungschancen, der Inklusion, der Dorfentwicklung, dem alternativen Wirtschaften und der Kunst und Kultur. In ihren Projekten und ständigen Einrichtungen beschäftigt die Stiftung derzeit rund 40 hauptamtliche Mitarbeiter. Über 250 Ehrenamtliche engagieren sich regelmäßig in den Projekten und Gremien.